

Alessandra Praudi
Bespoke Press Relations

TECNOLOGIE E SISTEMI PER L'INDUSTRIA DELLA MODA

techno FASHION

www.technofashion.it



bullmer
CUTTING FROM TECHNOLOGY
SINCE 1933

INTELLIGENZA + EFFICIENZA 4.0

CON BULLMER IN SALA TAGLIO

Since 1933

SOLUZIONI TECNOLOGICHE INTEGRATE
Bullmer produce a Mehrstetten, in Germania, una gamma di prodotti molto ampia per la sala taglio: dai sistemi di taglio a foglio singolo e multi-telo alle soluzioni per la stesura e la gestione automatizzata del magazzino, dal software per la realizzazione dei modelli al piazzamento automatico per pelle e tessuto. I sistemi risultano perfettamente integrati tra di loro e interconnessi con le realtà in cui vengono installati.

SERVIZIO
Sede, Centro Demo e un team di Pre e Post Vendita in Italia rendono Bullmer il partner ideale a cui affidarsi per la propria sala taglio per le aziende dei settori Abbigliamento, Tessuti Tecnici, Mobile Imbottito, Pelletteria, Automotive, Aeronautica.

Clouber
Piattaforma Cloud gestione della sala taglio

Made in Germany info@bullmer.it www.bullmer.it

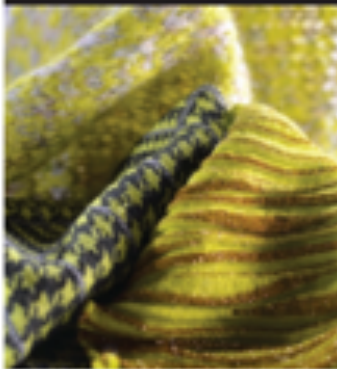
 DIGITAL COMPETITIVITÀ E ULTIME TENDENZE	 RICERCA TESSILE TRACCIABILITÀ E CERTIFICAZIONI	 MATERIALI PROCESSI GREEN E INNOVATIVI	 tecniche nuove
--	---	--	---

Alessandra Praudi Bespoke Press Relations

LANTIFICIO DELL'OLIVO

Creatività al servizio di ricerca, qualità e innovazione

Lantificio dell'Olive, fondato nel 1947, è una realtà importante nella produzione di filati fantasia per l'industria della maglieria e dell'aspuglieria. L'azienda si caratterizza per l'alto tasso di creatività che prende corpo in contrasti e omogeneità nell'utilizzo della materia prima, miscchiando le nuove strutture selettive di fibre nobili e naturali con materiali innovativi e moderni;

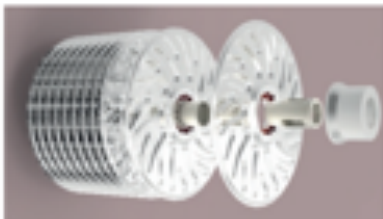


propone così filati di eccellente qualità, affidabili nella resa per garantire sicurezza delle lavorazioni. L'instancabile ricerca da vita a un bouquet di nuovi filati dai colori naturali e brillanti, illuminati da numerose sfumature. Un punto di vista che concilia passato e futuro per ridisegnare nuove soluzioni e archetipi di stile. Le fibre sono lavorate presso gli stabilimenti di Prato, dotati di moderne tecnologie a controllo digitale e di particolari meccanismi progettati appositamente da Lantificio dell'Olive. Il network esclusivo di fornitori assicura materiali pregiati da fonti che garantiscono un alto livello qualitativo, in conformità con gli standard internazionali. Negli anni Lantificio dell'Olive ha sviluppato un forte know-how nella filatura pertinente di fibre nobili come alpaca, mohair, seta, le lane più fini, i cottoni e il lino, oltre alla ricercatura di materiali performanti e pregiati per la creazione di effetti fantasia dai colori più svariati.

POZZI LEOPOLDO

Esperienza ed energia per il futuro

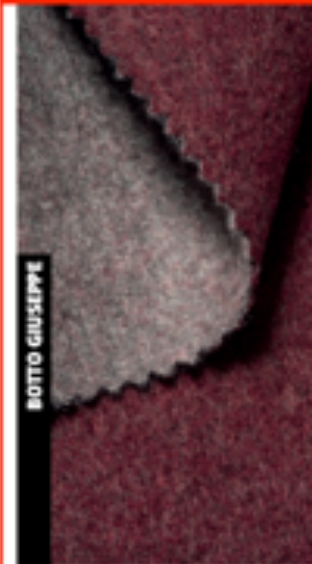
Dal 1885 Pozzi Leopoldo promuove innovazioni nel campo dell'industria tessile a lavorazione ad umido e del recupero energetico, e si dedica a macchine per tintoria su misura, vaporizzatori e sistemi di dosaggio. Tra i prodotti di punta è da segnalare il nuovo modello di scambiatore a dischi rotanti per effluenti sporchi caldi, R4x, che riprende



il già brevettato RCR, autopulente e pertanto ad altissima e costante efficienza energetica. Senza problemi di manutenzione, RCR e R4x permettono di risparmiare denaro ed energia, per una produzione attuata nel rispetto delle sempre più pesanti istanze di ecosostenibilità. Con il doppio dell'efficienza di altri tipi di scambiatore, si prestano con facilità ad essere adatti su impianti a scarico sia continuo sia discontinuo, garantendo veloci ritorni di investimento. Lo sviluppo dell'ultimo modello R4x è

stato sovvenzionato dalla Commissione Europea all'interno del progetto Horizon2020 "LowUP" (GA n. 732930) in ragione degli ulteriori miglioramenti, tra cui: le componenti rotanti modulari per una più conveniente manutenzione; l'aggiunto "effetto pompa" derivato dalla nuova configurazione dei dischi; la maggiore robustezza strutturale permessa da un sistema di saldatura robotizzata; l'aumentata resistenza alla pressione e minore ingombro, rendendolo la soluzione ideale per fluidi densi o viscosi anche a bassa entalpia.

BOTTO GIUSEPPE



Sostenibilità, tradizione e nuovi immaginari

La collezione di tessuti di Botto Giuseppe per l'Autunno 2019-20 è efficace rappresentazione del raccogliere l'eredità che accomuna tutti, la ricerca dell'altro, l'esplosione di nuovi immaginari. Il filo è il mezzo con cui l'azienda di Vallemosse si racconta in ogni stagione, infondendo nelle collezioni la tradizione delle lavorazioni; per poi guardare a nuove soluzioni che esprimano la bellezza. Bellezza che unita allo slancio dinamico per il miglioramento, porta Botto Giuseppe a ricercare partner affidabili e che condividono lo stesso know-how. L'azienda traduce la sostenibilità in tutti i passaggi della filiera, per ottenere grandi risultati in termini di prodotti, persone e luoghi di lavoro. Botto Giuseppe cerca in tutto il mondo le migliori materie prime, da fornitori che condividono la loro stessa attenzione alla salvaguardia dell'ambiente. L'energia elettrica viene prodotta da una centrale completamente autosufficiente e con elevato risparmio fotovoltaico, idroelettrico e di CO₂, sono state investite ingenti risorse economiche per portare lo stabilimento a livelli di maggiore sostenibilità ambientale. Tutti i processi di produzione sono certificati dall'americana Cradle to Cradle™, anche le tinture sostenibili sono sottoposte a rigorosi controlli.