

Anno 49 | N°1 del 08.01.2018 | quindicinale | € 5,50 | www.fashionmagazine.it

ENGLISH
VERSION INSIDE

fashion

Il magazine di news, business e trend



Going Strong

Nel mondo del menswear evoluto i brand vincenti sanno conquistarsi una business community di qualità



Nella foto: Riccardo Pozzoli in Paul&Shark per Fashion

PITTI FILATI E I SUOI PROTAGONISTI

TROPPI VIRTUOSISMI, È L'ORA DELL'AUTENTICITÀ

Non sono più "eleganza" e "sostituzionalità" le parole chiave della moda. O meglio, hanno assunto significati diversi, in sintonia con un consumatore che sui prodotti che compra si fa delle domande e che ha una visione multisfaccettata della qualità: le collezioni primavera-estate 2019 di scena a Pitti Immagine Filati esprimono genuinità, ricerca, sostenibilità

DI ALESSANDRA BIGOTTA

Pitti Immagine Filati is scheduled from 24th to 26th January at the Fortezza da Basso in Florence. Starting from Raw (the leitmotiv of the creative hub of the fair, called Spazio Ricerca) Spring-Summer 2019 yarn collections aim to express authenticity and a true quality, more than a sophistication that ends in itself. The fair presents 112 yarn brands and 23 exhibitors in the Fashion at Work area, along with 13 knitwear names in the Knitclub section.

Dall'82esima edizione di **Pitti Filati**, il salone fiorentino in programma alla Fortezza da Basso dal 24 al 26 gennaio con 112 marchi di cui 16 esteri, prende il via la lunga strada che porterà, fra sei mesi, alle passerelle della primavera-estate 2019. Una stagione che inizia a delinearsi da qui, dalla manifestazione che, in anteprima mondiale, presenta i filati per maglieria del futuro. Un futuro riassunto da **Angelo Figus** (direttore artistico dello Spazio Ricerca della rassegna, insieme all'esperta di maglieria **Nicola Miller** e ad **Alessandro Moradei** per quanto riguarda l'allestimento), in una parola di sole tre lettere: *Raw*. «Meglio di ogni altro, questo termine rappresenta lo stato del contemporaneo - afferma il fashion designer -. Un momento di grande ruvidità e crudezza nei rapporti tra le persone e nel sociale, mascherato da un benessere finto e da una presunta raffinatezza, a sua volta finta, oltre che poco umana». «Il periodo che stiamo vivendo - prosegue - è caratterizzato e condizionato da un grande virtuosismo tecnico, che invece di slanciare frena e rende tutto inarrivabile». Ma *Raw* significa anche la rivincita di ciò che «non è elaborato e si presenta



invece come onesto, genuino, naïf, senza sovrastrutture»: una moda che può contribuire, con il suo piccolo-grande potere, a cambiare l'ordine delle cose, impugnando le armi di un'estetica evoluta, dell'heritage e, non ultima, dell'etica. «La tendenza più forte che avverto, soprattutto nella maglieria - prosegue Figus - è il ritorno al filo e alla maglia veri, quasi artigianali. Una maglia reale e umana, in grado di raccontare la storia di chi ha filato la materia e di chi l'ha realizzata, magari anche di chi l'ha

vissuta, prima di tramandarla a noi. Non dimentichiamo che la materia è il principio di tutto e che il filo rappresenta sempre il punto di partenza».

L'ELEGANZA DA SOLA NON È SUFFICIENTE

In sintonia con queste riflessioni e con input che prendono le distanze dall'aggettivo "sostituito", inteso come un'eleganza fine a se stessa e fatta solo per essere esibita, le nuove collezioni di scena al salone fiorentino si sviluppano sulla falsariga dell'autenticità e dei valori intrinseci, compresa la sostenibilità, che ricorre con sempre maggiore frequenza nel vocabolario dei filatori. «Il nostro motto per la primavera-estate 2019 - ribadiscono i portavoce di **Tollegno 1900** - è *Back To Basics*, una riscoperta della "fisicità" e "matericità" dei fili, declinati nelle varianti più pure come il 100% cashmere, la pura lana Merino Extrafine e Ultrafine o in blend con viscosa, seta, lino e cotone. Abbiamo creato un hashtag, **#backtobasics** appunto, per esprimere il nuovo mood all'insegna di essenzialità, primitivismo, assenza di artificiosità». Rispecchia questo trend un nuovo articolo, *Cottonwool* (75%

heavier print bases – suitable for coats and jackets - include a double faced fabric in wool/silk, printed on both sides, a spongy version which is overprinted, felted wool meltons as well as printed velvets and velours - and even printed knitwear.

Ratti's *R-Collection*, aimed at mid market - is full of colourful and striking prints, including an aquatic city theme, cityscapes, and patchworked architectural motifs, alongside colourful animal skins, as well as many florals and kaleidoscope geometrics.

Conscious of sustainability issues, Ratti is introducing more eco-responsible fabrics and finishes - such as *Greenel* biodegradable and recyclable cellulosic and lyocell fabrics, as well as *Newlife* recycled polyester and regenerated nylons recovered from waste from fishing nets and swimsuit fabric – all used as print bases. Production processes are being rethought to enable the production of recyclable fabrics and PFC-free finishes.



Milano Unica, Ratti

Soft wools and tweeds There was a strong showing of wool in all weights and crossing seasons from the very finest veiling to full soft raised and brushed surfaces. On the heavier side, wools are bulky but light, as if filled with air in bouclé yarns, in double cloths and extra soft handle – seen at *Faliero Sarti* in fancy weaves and soft jerseys. Sarti's collection also includes shaggy knits, crinkled seersuckers in pure wool, a cotton/wool blend with a vintage look and vintage effect double cloths stuffed with bulky nylon.

Coat fabrics are even more extravagant in oversized weaves, big wool textures and stripes and fringes, such as at *J. Tournier*, created with big yarns, giant dogtooth in bouclés, or decorated with bouclé, fringes and trims, such as at *Manteco*. Felted effects also feature in wools and noble fibres, which might also be needle punched.



Première Vision Fabrics, J.Tournier

But wools are also both dense and fluid as well as being light and springy. Mens suitings are crossing into womenswear, such as classic Prince-of-Wales checks, which might be given treatment overprinted in splashy graphics or splattered with bleach. Tartans are popular with many mills reintroducing variations, including electric colour highlights of electric blue and acid green, which were being snapped up. Ethnic inspired patterns and details in jacquards and wovens are Tibetan inspired or, from the other side of the world, inspired by the patterns of South American Indians from Bolivia and Peru. Fluo colours brighten the colour palette of natural colours.



Première Vision Fabrics

Prime jerseys

Jerseys designed for tailoring, many of which imitate wovens, are well established. Noticeable is how many Italian wool

weavers now also offer wool jerseys – such as *Lanificio Angelico* and *Loro Piana*.

For winter, jerseys are milled and raised, bouclé surfaces are brushed for coatings, and double faced.

A unique, sophisticated and thoroughly versatile fabric is *Eurojersey's 'Sensitive'* branded warp knit, which can be made to suit different end uses. It can be used for day or night - for eveningwear with fluid drape, glittering with metallic, or velour effect with flocking and even a lace effect. Or, it can become a menswear fabric with urban elegance for tailoring or, again, a performing fabric for sports and leisurewear.

Made with absolute precision in production to achieve its high quality, in nylon microfibre, each stage is sensitive to each process. The fabric's versatility is created through clever surface treatment, which is always applied to the same fabric. Printing the surface is used to interpret 3D textured or embossed effects – such as wool flannels, tweeds or leather.

Eurojersey is moving further into the menswear market with classic worsted effect suitings, micro patterned weaves and sturdier country tweed effects including a Harris Tweed look. Camouflage prints are distinctive in shades borrowed from nature, or guided by a strong sense of colour in Madras checks, dogtooth and leather effects. Coatings and metallic foil prints team with resin finishes. New finishes include laser treatments, and a delavé effect. Bonding the fabrics creates reversible with different colour combinations, or with one printed layer against a plain. But whatever the surface effect it is always the same fabric underneath, and a supreme advantage is that it is washable.

Wool performs

Interest in wool fabrics with technical performance is growing – especially bonded layers sandwiching a membrane - which takes wool into the cross over product market, for casual and sports wear. Biella based *Tollegno 1900*, developing wool fabrics with performance for some years, has launched its *'Rainmaker'* line of fabrics which are waterproof and windproof, which fit classic as well as more sporty styles for outerwear. Among these proposed, is a version made from a warm handling flannel, modified as a three-layered fabric through bonding - a bi-stretch wool cloth



1. Il tema del cinema, che accompagna le fiere di Pitti Immagine, torna anche a Pitti Filati
 2. Il filato Giuseppe di Baruffa, in lana e lino
 3. Superfici mosse e arricciate per lafil
 4. Il rendering dello Spazio Ricerca
 5. Atena di Boto Potala: una miscchia di seta, cashmere e lino



cotone e 25% lana Merino Extrafine), in cui l'aspetto ruvido si contrappone alla mano morbida e alla gradevolezza al tatto. Andare oltre la stagionalità è a sua volta un imperativo, che Tollegno 1900 declina per esempio in Woolcor, una miscchia di lana Merino Extrafine (al 53%) e cotone (per il restante 47%), in grado di adattarsi alle variazioni climatiche. Ma si avverte anche la necessità di performance avanzate e di materiali che facciano sentire a proprio agio da mattina a sera, come *Harmony Iliro*: realizzato in 100% lana Merino Extrafine, grazie a uno speciale film in **Teflon fabric protector** crea una barriera invisibile sulle fibre, rendendole impermeabili all'acqua e



“LA TENDENZA PIÙ FORTE È UN RITORNO AL FILO E ALLA MAGLIA VERI, QUASI MITOLOGICALI. UNA MAGLIA REALE E UMANA, CHE RACCONTA LA STORIA DI CHI HA FILATO LA MATERIA E DI CHI L'HA REALIZZATA, MAGLII DI CHI L'HA VISSUTA PRIMA, PER POTERLA MANDARLA FINO A NOI, L'ESULTO DI UN FILO CHE PROFUMA DI RICCHI E MEMORIE.”

Angelo Figa

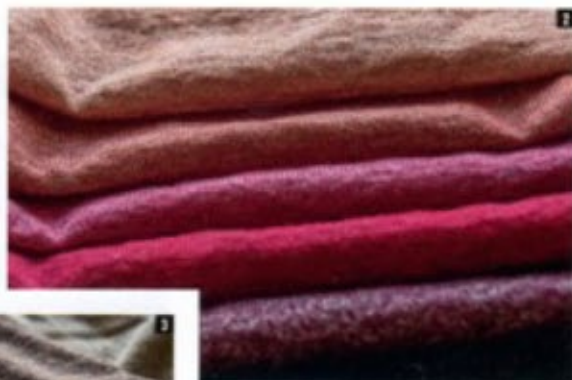


alle macchie. «Anche noi, con filati come *Holiday* in 100% lana Merino Extrafine “natural elastic”, andiamo in direzione di un'alta qualità che si coniuga alla performance - affermano da **Zegna Baruffa Lane Borgosesia** -. E non dimentichiamo il ruolo chiave del servizio: per quanto ci riguarda questo termine significa, tra gli altri plus, 35mila nuovi colori che nascono ogni anno nei nostri laboratori, ossia più di 4 milioni di tonalità cromatiche inventate e riprodotte finora». L'apparente semplicità, fanno notare da **Iafil Industria Ambrosiana Filati**, altro non è che il risultato della complessità di fili che, attraverso ritorciture, gasature, mercerizzazioni con

alte trazioni diventano la quintessenza di una creatività che non vuole apparire, ma convincere con la ricchezza dei contenuti. «Fondamentali anche gli aspetti tintoriali - affermano dall'azienda milanese - calibrati per ottenere l'espressione migliore di una determinata tonalità, in quantità industriali ma anche in piccole partite».

ENTRA NEL VIVO LA RIVOLUZIONE SOSTENIBILE

Iafil è una delle numerose realtà che, soprattutto nelle ultime stagioni, hanno potenziato gli investimenti in sostenibilità. La qualità dei filati è attestata da una serie di certificazioni volontarie, a partire proprio



dai coloranti, per i quali vengono applicati controlli rigorosi. «Da qualche mese - ribadiscono da Iafil - abbiamo intrapreso la strada delle certificazioni, un gesto di trasparenza che caratterizzerà le nostre scelte d'ora in avanti. Ci atteniamo allo Standard 100 by Oeko-Tex, ma anche al Global Textile Organic Standard (Gots), il principale al mondo per la lavorazione dei tessuti, realizzati con fibre organiche, e al protocollo Better Cotton, un approccio alla produzione sostenibile del cotone anche dal punto di vista socio-economico». Non ultimo, l'azienda propone i filati a marchio registrato: «I clienti devono sapere da dove vengono i nostri cotoni. Così accanto al Pima Peruviano, che rappresenta per noi il fiore all'occhiello, ci sono il Sea Island certificato Wislca, il Sapima al centro di un'organizzazione ad hoc di cui facciamo parte, il Giza 45 e 87 (certificato Ezyntian Cotton) e il lino

Masters of Linen». A proposito di lino, nello stabilimento di Tarcento, in Friuli, che fa capo alla Botto Giuseppe, vengono prodotte due novità della storica azienda, nata nel 1876: il lino biologico e la seta pettinata Shappe "cruelty free", realizzati utilizzando energia rinnovabile idroelettrica prodotta da una diga e solare, tramite pannelli fotovoltaici. L'obiettivo del progetto aziendale Naturalis Fibra, è arrivare a ottenere il 100% del fabbisogno elettrico da fonti rinnovabili, contro l'attuale 70%. Non ha bisogno di presentazioni, in fatto di

1. *Mizar di Cariaggi, in pregiato Belize Cotton con effetto crêpe*
2. *Flaxwool di Tollegno 1900: un blend di 65% lino e 35% lana Merino Extrafine, di peso medio-light*
3. *Woolcot, sempre di Tollegno 1900: un abbinamento di lana Merino Extrafine (53%) e cotone (47%)*

impegno ambientale **Cariaggi**, che investe una percentuale importante di un fatturato oltre i 90 milioni di euro in sostenibilità e ricerca, con le collezioni di qualità come chiusura del cerchio. I cavalli di battaglia per l'estate 2019 si chiamano *Brisk* (un filato pettinato in cui lo speciale avvolgimento della seta intorno al filo di cashmere crea una superficie arricciata e una mano confortevole ma fresca), *Gritty* (un blend ultraleggero e luminoso di cashmere, seta, lurex e micro-paillette, le più piccole sul mercato), *2/46 Melange* (un cardato in 100% cashmere, ideale in ogni periodo dell'anno) e *Mizar*: in *Belize Cotton* con effetto crêpe, nasce dai semi "American Monserrat", che danno vita a una fibra unica nel suo genere, molto e lunga (fino a 47 millimetri) e super-fine.



VINTAGE SELECTION
THE NEXT PAST
ALLA LEOPOLDA

"The Next Past" is the leitmotiv of Vintage Selection Fair, at Leopolda from 24th to 28th January.

In tandem con un'edizione di Pitti Filati all'insegna della riscoperta di un valore come l'autenticità, la 31esima edizione di Vintage Selection alla Stazione Leopolda di Firenze rafforza il proprio messaggio e la propria funzione, presentando dal 24 al 28 gennaio una selezione di abbigliamento, accessori e oggetti di design vintage, per gli operatori del settore ma anche per il pubblico. In linea con il tema portante dei saloni invernali di Pitti Immagine, il filo conduttore sono serial cinematografici e televisivi entrati nella storia, come *That's 70 Show*, ma anche produzioni attuali quali *Stranger Things* e *Glow*, che fanno rivivere gli anni Settanta, Ottanta e Novanta, in un'atmosfera all'insegna del Next Past, il passato che torna alla ribalta.